

# Návrhový software solárních systémů Vaillant – konfigurátor vrSOLARDESIGN

Ing. Libor Hřabačka, Vaillant Group CZ

Firma Vaillant Group nabízí široký sortiment solárních systémů jak pro přípravu teplé vody, tak i pro podporu vytápění. S tím souvisí i rozsáhlé příslušenství spočívající v několika typech solárních panelů a dalších montážních a instalačních prvků, jako jsou různé konstrukce na střechu, upevňovací kotvy, regulační technika apod. Zorientovat se v tomto sortimentu je občas obtížné, a proto firma Vaillant Group vyvinula konfigurační software, který ulehčuje projektantovi výběr solárního systému včetně dodatečného příslušenství.

Software je rozdělen do dvou základních modulů (obr. 1) – návrh solárního systému pro přípravu teplé vody a kombinovaný systém pro přípravu TV a podporu vytápění. V případě volby určitého systému je uživatel prováděn automaticky v logickém postupu celým návrhem solárního systému. V úvodu je nutné vybrat zeměpisné místo instalace včetně určení orientace panelů vůči světové straně (obr. 2). Jestliže jsou parametry kompletně zadané, záložka je „odškrtnuta“ a uživatel pokračuje na další záložce s dalším zadáváním, jako je volba umístění panelů – šikmá nebo rovná střecha, popř. instalace do střechy. Rovněž je nutné pro určení správného příslušenství určit typ krytiny, úhel sklonu střechy v případě šikmé střechy (obr. 3).

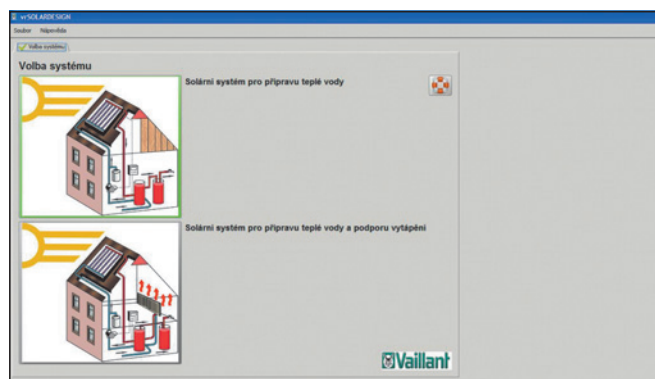
Samozřejmostí je stanovení výškových parametrů solárního systému včetně délek potrubí, dále zda je součástí plánovaného solárního systému dodatečný ohřev bazény (obr. 4). V závěru návrhu, v případě systému pro podporu vytápění, se uživatel může rozhodnout pro určité typy solárních panelů – ploché nebo vakuové. V navazujícím grafu (obr. 5) se ihned zobrazuje celkové solární pokrytí při určitém typu panelů a jejich počtu.

Na úplný závěr, po zadání kontaktních údajů zákazníka, je možné vygenerovat protokol návrhu se všemi údaji včetně určení typu solárního systému a zejména požadovaného nutného příslušenství.

Tento jednoduchý návrhový software má především za úkol zjednodušit výběr požadovaného solárního systému a zejména určit specifikaci nutného příslušenství. Program se vyznačuje jednoduchým ovládáním a díky grafickému uspořádání je uživatelsky velmi přístupný. Instalační program je možné zdarma stáhnout na adrese: <http://www.vaillant.cz/soubory-ke-stazeni/vypoctovy-software/>

☐ firemní

Obr. 1



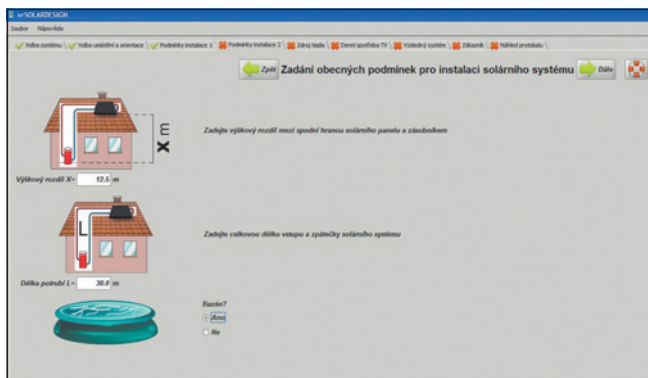
INFO 022



Obr. 2



Obr. 3



Obr. 4

Obr. 5

