

Proč Vaillant?

Tradice, kvalita, inovace, technická podpora.



■ Prostorové termostaty

■ Ekvitermní regulace

Protože  **Vaillant** myslí dopředu.

Regulace Vaillant

Tepelný komfort šitý na míru

Inteligentní topný systém ví, kdy se venku ochladí...

Stejně tak i závěsné a stacionární kotle Vaillant, pokud jsou řízeny ekvitermní regulací, například řadou calorMATIC. Regulátory přizpůsobí tepelný výkon kotle v závislosti na venkovní teplotě. Aktivací vestavěného prostorového čidla se dosáhne nejvyššího stupně regulace. Pomocí regulátoru lze naprogramovat i časové řízení ohřevu teplé vody v případě použití nepřímotopného zásobníku.

Pro regulaci kaskády více kotlů je vhodné použít ekvitermní regulátor calorMATIC 630/3, který v základním provedení řídí až 2 kotle a 3 topné okruhy včetně přípravy teplé vody. Regulátor auroMATIC 620/3 je navržen zejména pro řízení solárních systémů.

...nebo se jen řídí pokojovou teplotou

Pomocí prostorových termostatů, které umožňují plynulou regulaci výkonu závěsného kotle a přizpůsobují ho dle požadavků v rozsahu 40 až 100%. Úspora plynu je ve srovnání s dvoubodovou regulací (zapnuto/ vypnuto) nesporná.

Bezdrátové provedení ekvitermních regulátorů a prostorových termostatů umožňuje ovládání kotle radiovým přenosem, tzn. že je lze umístit všude tam, kde je komplikovaná instalace propojovacího kabelu.





Prostorové termostaty

Vybavení	VRT 50	calorMATIC 332	calorMATIC 350	calorMATIC 350 f	calorMATIC 370	calorMATIC 370 f	auroMATIC 570 (solární regulátor)
Týdenní program	-	●	●	●	●	●	●
Podpora plynulé regulace výkonu	●	●	●	●	●	●	-
Nastavitelný rozsah teploty [°C]	5 - 30	5 - 30	5 - 30	5 - 30	5 - 30	5 - 30	-
Digitální displej/ podsvícený displej	● / -	● / ●	● / ●	● / ●	● / ●	● / ●	● / -
Montáž na stěnu	●	●	●	●	●	●	●
Termická dezinfekce zásobníku	-	-	-	-	●	●	●
Obousměrná komunikace (kotel - regulátor)	●	-	●	●	●	●	-
Počet regulovaných kotlů	1	1	1	1	1	1	**
Časový program pro TV	-	-	●	●	●	●	●
Časový program pro cirk. čerpadlo	-	-	-	-	●*	●*	●
Funkce pro dovolenou	-	●	●	●	●	●	●
Upozornění na nutnost provedení pravidelné kontroly	●	-	●	●	●	●	-
Možnost továrního nastavení (RESET funkce)	-	●	●	●	●	●	●
Zobrazení venkovní teploty	-	-	-	-	-	-	-
Rozhraní e-BUS	●	-	●	●	●	●	-
Provozní napětí [V]	24	24	24	4 x 1,5	24	4 x 1,5	230
Minimální doba sepnutí [min]	5	5	5	5	5	5	10
Stupeň krytí	IP 20	IP 20	IP 20	IP 20	IP 20	IP 20	IP 20
Průřez přípojovacích vodičů [mm²]	2 x 0,75	3 x 0,75	2 x 0,75	-	2 x 0,75	-	2 x 0,75 a 3 x 1,5
Rádiové (bezdrátové) připojení	-	-	-	●	-	●	-
Rozměry (šířka/výška/hloubka) [mm]	97/97/27	147/97/50	147/97/50	147/97/50	147/115/50	147/115/50	115/173/46
Možnost regulace solár. systému	-	-	-	-	-	-	●

* Nutné dodatečné příslušenství

** Pouze příprava TV

Kompatibilita modulů řízených termostaty	VR39 modul z eBus na 7-8-9	VR40 modul 2 ze 7 (řízení cirkulace TV)
VRT 50	⊗	⊗
VRT 332	⊗	⊗
VRT 350 (f)	⊙	⊗
VRT 370 (f)	⊙	⊙
VRS 560	⊗	⊗



VRT 50



calorMATIC 332, 350,

350 f



calorMATIC 370, 370 f



auroMATIC 570



Ekvitermní regulace

Vybavení	calorMATIC 450	calorMATIC 450 f	calorMATIC 470 f	calorMATIC 630/3	auroMATIC 620/3	multiMATIC VRC 700	eRELAX
Týdenní program	●	●	●	●	●	●	●
Podpora plynulé regulace výkonu	●	●	●	●	●	●	●
Počet topných okruhů	1	1	1 (2)*	3 (15)*	2 (14)*	1 (3)*	1
Digitální displej/ podsvícený displej	● / ●	● / ●	● / ●	● / ●	● / ●	● / ●	● / ●
Příjem časového signálu DCF	●*	●*	●*	●*	●*	●*	-
Možnost vestavby do kotle	●	●	●	-	-	●	-
Možnost montáže na stěnu	●	●	●	●	●	●	●
Termická dezinfekce zásobníku	-	-	●	●	●	●	●
Obousměrná komunikace (kotel - regulátor)	●	●	●	●	●	●	●
Paralelní ohřev zásobníku	-	-	●*	●	●	●*	●
Počet regulovaných kotlů	1	1	1	1 - 2 (6 - 8)*	1 (6 - 8)*	1	1
Časový program pro TV a cirkulační čerpadlo	● / -	● / -	●*	●	●	●*	-
Aktivace prostorového čidla	●	●	●	●*	●*	●	●
Funkce pro dovolenou	●	●	●	●	●	●	●
Upozornění na nutnost provedení pravidelné kontroly	●	●	●	●	●	●	●
Možnost továrního nastavení (RESET funkce)	●	●	●	●	●	●	●
Zobrazení venkovní teploty	●	●	●	●	●	●	-
Rozhraní e-BUS	●	●	●	●	●	●	●
Vysoušení podlahového systému	-	-	●*	●	●	●*	-
Možnost regulace solárního systému	-	-	●*	-	●	●*	-
Provozní napětí [V]	24	4 x 1,5	4 x 1,5	230	230	24	4 x 1,5
Minimální doba sepnutí [min]	5	5	5	10	10	5	5
Stupeň krytí	IP 20	IP 20	IP 20	IP 20	IP 20	IP 20	IP 20
Průřez přípojovacích vodičů [mm²]	2 x 0,75	-	-	3 x 1,5	3 x 1,5	2 x 0,75	-
Možnost kombinace s modulem vzdálené správy VR 900	-	-	-	-	-	●	-
Vzdálený přístup (internet)	-	-	-	-	-	●*	●
Rádiové (bezdrátové) připojení	-	●	●	-	-	-	-
Regulátor i pro TČ, rekuperační jednotky	-	-	-	-	-	●	-
Rozměry (šířka/výška/hloubka) [mm]	147/97/50	147/97/50	147/115/50	272/292/74	272/292/74	147/115/50	83/105/26

* Nutné dodatečné příslušenství

Kompatibilita modulů řízených regulátory	VR 30 kaskádový modul 7-8-9	VR 31 kaskádový modul on/off	VR 32 kaskádový modul eBus	VR39 modul z eBus na 7-8-9	VR40 modul 2 ze 7 (řízení cirkulace TV)	VR 60 směšovací modul	VR 61 směšovací modul	VR 68 solární modul	VR 81 dálkové ovládání pro VR 61	VR 90 dálkové ovládání pro VR 60
VRC 450 (f)	☹	☹	☹	☺	☹	☹	☹	☹	☹	☹
VRC 470 f	☹	☹	☹	☺	☺	☹	☺	☺	☺	☹
VRC 630/3	☺	☺	☺	☹	☹	☺	☹	☹	☹	☺
VRS 620/3	☺	☺	☺	☹	☹	☺	☹	☹	☹	☺



calorMATIC 450, 450 f



calorMATIC 470 f

calorMATIC 630/3,
auroMATIC 620/3

multiMATIC VRC 700

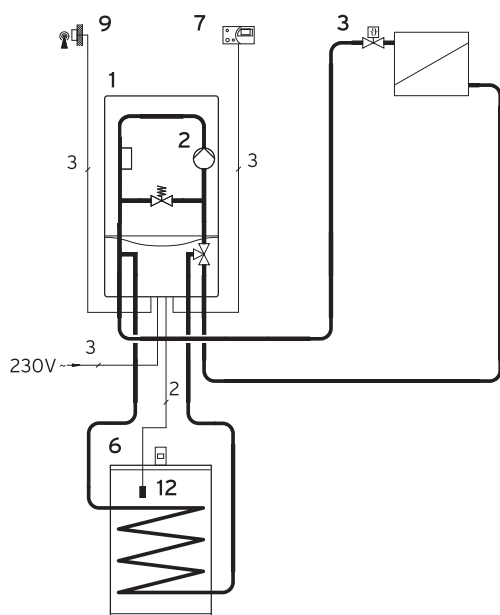


eRELAX

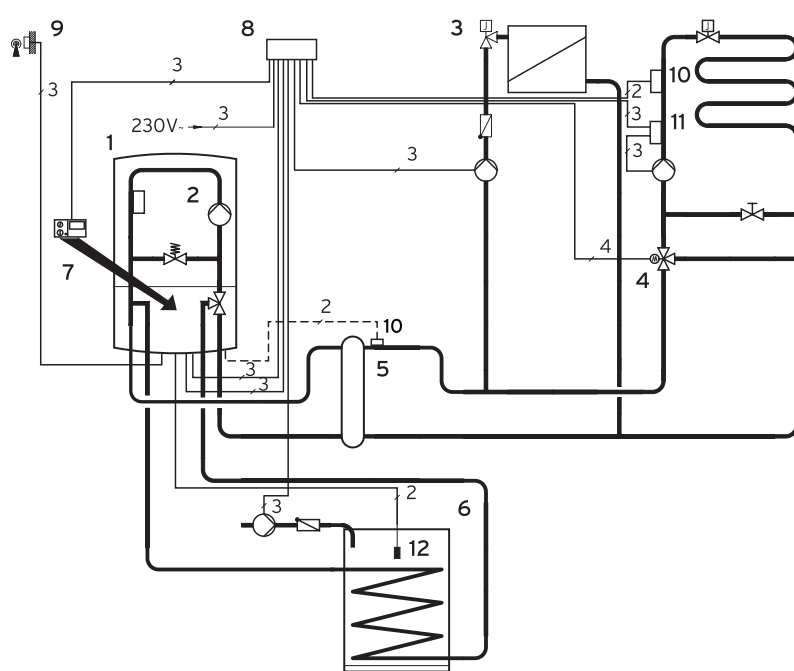
Regulace Vaillant

Příklady zapojení regulací

Hydraulické schéma a elektrické zapojení regulátoru calorMATIC 450/470 f



Hydraulické schéma a elektrické zapojení regulátoru multiMATIC VRC 700 s modulem VR 70



Legenda:

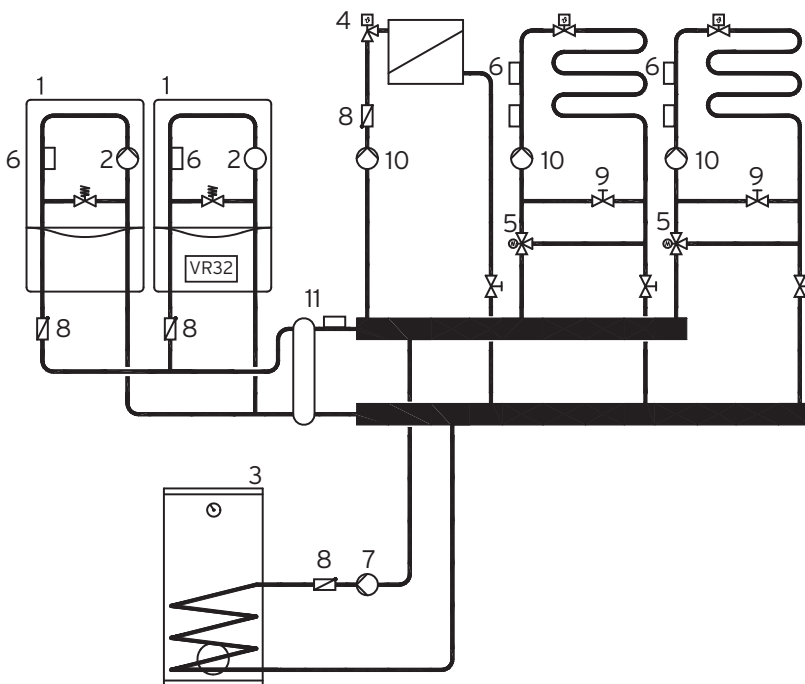
- 1 Závěsný kotel
- 2 Oběhové čerpadlo (součástí závěsného kotle)
- 3 Termostatický ventil s hlavicí (radiátorová topná větev)
- 4 Trojcestný směšovací ventil se servopohonem
- 5 Hydraulická výhybka
- 6 Nepřímotopný zásobníkový ohřívač uniSTOR
- 7 Ekvitermní regulátor
- 8 Modul VR 70
- 9 Venkovní čidlo
- 10 Příložné čidlo
- 11 Pojistný bezpečnostní termostat (pouze při podlahovém vytápění)
- 12 Zásobníkové čidlo

Upozornění:

Toto hydraulické schéma neobsahuje další nutné prvky topného systému, jako jsou uzavírací armatury, pojistné prvky apod. Viz příslušné normy a předpisy



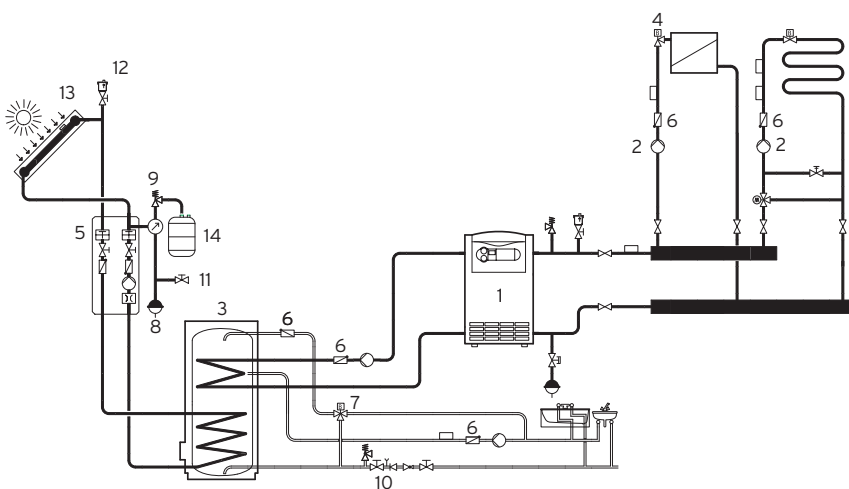
Hydraulické schéma zapojení regulace calorMATIC 630/3



Legenda:

- 1 Závěsný kotel
- 2 Oběhové čerpadlo (součásti kotle)
- 3 Zásobník teplé vody VIH
- 4 Termostatický ventil na topném tělese
- 5 Trojcestný směšovací ventil se servopohonem
- 6 Čidlo teploty
- 7 Nabíjecí čerpadlo zásobníku
- 8 Zpětná klapka
- 9 Regulační ventil
- 10 Oběhové čerpadlo
- 11 Hydraulická výhybka

Hydraulické schéma zapojení regulace auroMATIC 620/3



Legenda:

- 1 Stacionární kotel
- 2 Oběhové čerpadlo
- 3 Solární zásobník TV
- 4 Termostatický ventil na topném tělese
- 5 Čerpadlová skupina
- 6 Zpětná klapka
- 7 Směšovací ventil TV
- 8 Expanzní nádoba
- 9 Pojistný ventil
- 10 Pojistná skupina
- 11 Napouštěcí a vypouštěcí ventil
- 12 Odvzdušňovač
- 13 Kolektor
- 14 Záchytná nádoba

Upozornění:

Tato hydraulická schémata neobsahují další nutné prvky topného systému, jako jsou uzavírací armatury, pojistné prvky apod. Viz příslušné normy a předpisy.

Vaillant Group Czech s.r.o.

Plzeňská 188 ■ 252 19 Chrástany ■ Telefon 281 028 011

Fax 257 950 917 ■ www.vaillant.cz ■ vaillant@vaillant.cz